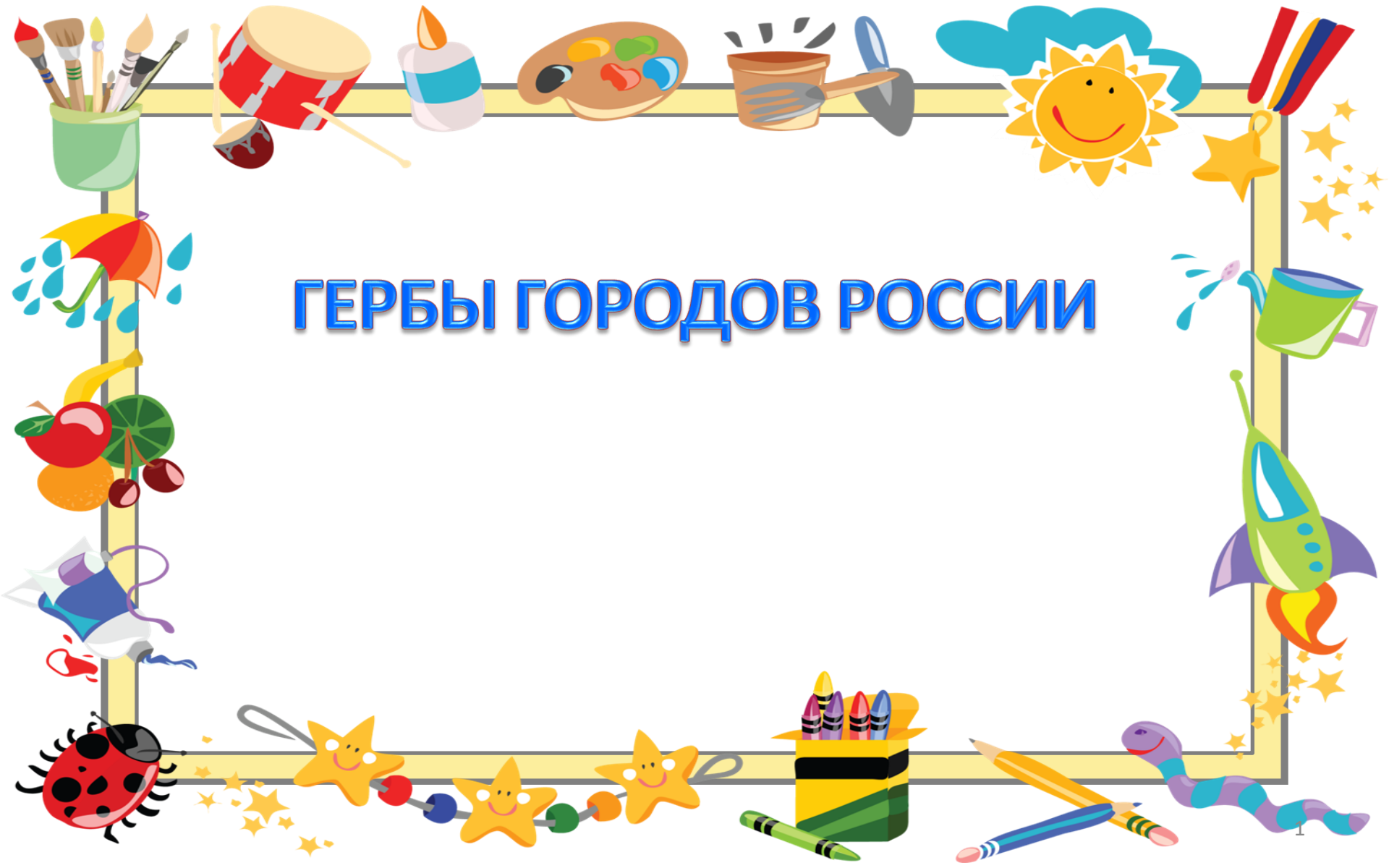
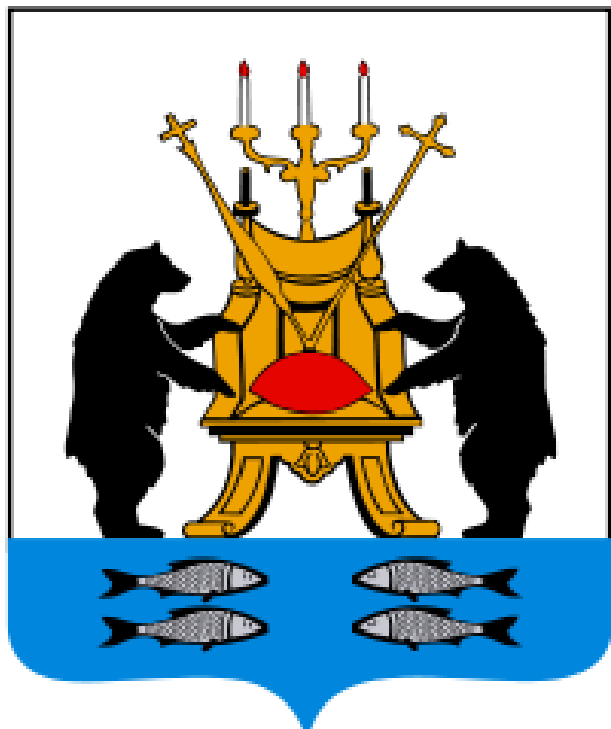


# ГЕРБЫ ГОРОДОВ РОССИИ



# «Что может герб нам рассказать»



## «Господин Великий Новгород»

Центральное место занимает царский трон – он означает сильную княжескую власть в прошлом, а во времена Российского царства, Российской империи, и сейчас, в Российской Федерации - поддержку центральной, верховной власти. Недаром трон поддерживают два медведя.

Медведи – животные, водившиеся в старину в новгородских лесах, древние новгородцы считали их магическими

животными, которые приносят благополучие, здоровье человеку и плодородие земле. Нижняя часть герба – географическое положение города на реке Волхов вблизи от озера Ильмень, и развитое рыболовство. Рыбы – символ спокойствия, надежды, безопасности

# «Что может герб нам рассказать»



## Мурманск

Голубой цвет на гербе обозначает как расположение города на берегу моря, так и полярную ночь.

Золотой цвет на гербе означает богатство морей и земли, символизирует полярный день.

Северное сияние подчеркивает географическое положение города.

Силуэты корабля и рыбы означают самые распространенные профессии жителей города — моряка и рыбака

# «Что может герб нам рассказать»



## Ханты-Мансийск

Это город на северном Урале, он стоит на семи холмах на берегу реки Иртыш, недалеко от места его слияния с Обью. Ярко-голубой фон герба символизирует и обилие воды, и яркое, голубое небо над городом. Золотая дуга (полукруг) на гербе обозначает и яркое солнце, и холмы, на которых стоит город. Снежинки – это символ северного города и долгой снежной зимы.

В центре герба три ели – это символ тайги, окружающей город. Белый журавль – стерх означает чистоту (в частности, экологическую чистоту, а также чистоту и щедрость души местных жителей), уникальность географического положения

# «Что может герб нам рассказать»



## Екатеринбург

Основной фон герба города – зелёный, малахитовый. Это символ «зелёного» лесного богатства этого края, а также знаменитого уральского поделочного камня – малахита. Верхняя часть герба похожа на крепость, которой был Екатеринбург первые годы

Волнистая синяя полоса в нижней части герба – это река Исеть, на ней стоит город, она разделяет Европу и Азию. Держат герб медведь – европейский символ, и соболь – символ азиатский. Животные стоят за пределами щита, высунув языки и оскалив зубы, – ведь они охраняют город

# «Что может герб нам рассказать»



## Иркутск

На гербе мифическое животное бабр. У него хвост и лапы бобра, голова и туловище тигра, в зубах он держит соболя. А вот название – бабр – настоящее. Так в районах, прилегающих к Байкалу, в старину называли тигра. Дети могут придумать сказку про бабра.