

ПЕСНЯ-ГИМН "ПЕДАГОГАМ-ДОШКОЛЬНИКАМ ПОСВЯЩАЕТСЯ

сл. Шеверёва Н. В., Жёлтышева О.В.

муз. Солонец Л. Н

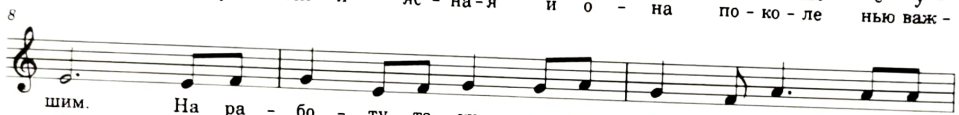
Вступление



Солн-це
Заг-ля -
Перс-пек -



све - тит иль не - бо ту - ман - но - е мы вдет - сад на ра - бо - ту спе -
нуть вчи - то глаз - ки пыт - ли - вы - е э - то счсть - е боль - шо - е у -
ти - ва про - фе - сси - и яс - на - я и о - на по - ко - ле - нью важ -



шим. На ра - бо - ту та - ку - ю же - лан - ну - ю кре - бя -
же. Вос - пи - та - те - ли лю - ди счast - ли - вы - е вьд проф -
на Пе - да - гог э - то сло - во прек - рас - но - е и е -



тиш - кам лю - би - мым сво - им. Вдо - ме том свет - ло у - ют - но вдо - ме
фе - си - я им по ду - ше. Са - дик э - то лю - бо - пыт - но, са - дик
го прос - лав - ля - ет стра - на. Детс - кий сад хо - ро - ший са - мый слав - ный



том всег - да иг - ра, де - ти на - ше вдох - но - вень - е нам без
э - то чу - де - са Каж - дый день здесь ин - те - рес - но и у
до - мик ма - лы - шам где сво - их де - ти - шек ма - мы до - ве -

Для 3 куплета



них ни - как нель - зя.
всех здесь есть дркзь - я
ря - ют толь - ко нам. Где сво - их де - ти - шек ма - мы до - ве - ря - ют толь - ко

